



Ruhige 3.5-Zimmerwohnung mit schöner Fernsicht

Adresse	Landstrasse 168, 9494 Schaan
Zimmer	3.5-Zimmerwohnung
Wohnfläche	ca. 105.6 m ²
Stockwerk	Erdgeschoss
Renovationen	2014
Bezug	Ab 1. Juni 2025 oder nach Vereinbarung
Bruttomiete	CHF 2'050.-
Nebenkosten	CHF 300.- pauschal
Nettomiete	CHF 1'750.-
Autoeinstellplatz	CHF 100.-

Die grosszügige 3.5-Zimmerwohnung befindet sich in der Überbauung Rietlehof in Schaan. Der Wohnungseingang liegt auf Erdgeschosebene, der Hauptteil der Wohnung ist nach Westen ausgerichtet und befindet sich in diesem Bereich im ersten Obergeschoss mit einem grossen Balkon. Die Wohnung wurde im Jahr 2014 saniert, ist modern eingerichtet und verfügt über eine Wohnfläche von ca. 105.6 m².

Die Lage ist verkehrstechnisch ideal – sowohl in Richtung Zentrum Schaan als auch nach Vaduz. Bushaltestellen in unmittelbarer Nähe bieten regelmässige Verbindungen in beide Richtungen. Das Einkaufszentrum Mühleholz mit Coop, Interdiscount und Restaurant ist in wenigen Gehminuten erreichbar.

Casena Establishment

Fürst-Franz-Josefstr. 5, LI-9490 Vaduz | T +423 233 55 33
office@casena.li | www.casena.li

Dank der westlichen Ausrichtung ist die Wohnung sehr ruhig gelegen und von der Mittagszeit bis am Abend gut besonnt. Vom gedeckten Balkon geniessen Sie eine schöne Fernsicht auf die Schweizer Berge.

Die Wohnung verfügt über einen geräumigen und gemütlichen Wohn- und Essbereich mit offener Küche, zwei Schlafzimmer, einen Gang sowie ein Badezimmer mit Dusche, Badewanne und WC. Zusätzlich gibt es ein separates WC mit Waschmaschine und Tumbler. Zwei Oblichter im Gang und im Badezimmer sorgen für viel natürliches Licht und Atmosphäre.

Der angegebene Mietzins versteht sich exklusive Parkplatz. Ein Autoeinstellplatz in der Tiefgarage kann für CHF 100.– dazu gemietet werden. Mehrere Besucherparkplätze stehen ebenfalls zur Verfügung.

Diese Wohnung wird als Nichtraucherwohnung vermietet.

Raumplan

Wohnung

Gang	9.5 m ²
WC Waschmaschine Tumbler	3.4 m ²
Wohnen Essen	36.0 m ²
Küche	11.9 m ²
Zimmer 1	16.8 m ²
Zimmer 2	12.6 m ²
Gang	10.0 m ²
Dusche Badewanne WC	5.4 m ²
Total Wohnfläche, ca.	105.6 m ²

Aussenbereich

Balkon	23.0 m ²
--------	---------------------

Nebenflächen

Keller, privat	4.0 m ²
Trocknungsraum, allgemein	



Küche



Wohnen



Essbereich

Casena Establishment

Fürst-Franz-Josefstr. 5, LI-9490 Vaduz | T +423 233 55 33
office@casena.li | www.casena.li

Gut zu wissen

- ☑ Gemütliche und grosszügige Räume
- ☑ Sehr ruhige Wohnung
- ☑ Einkaufsmöglichkeiten in unmittelbarer Nähe
- ☑ Schöne Fernsicht
- ☑ Gute Verkehrsanbindungen



Schlafzimmer



Badezimmer

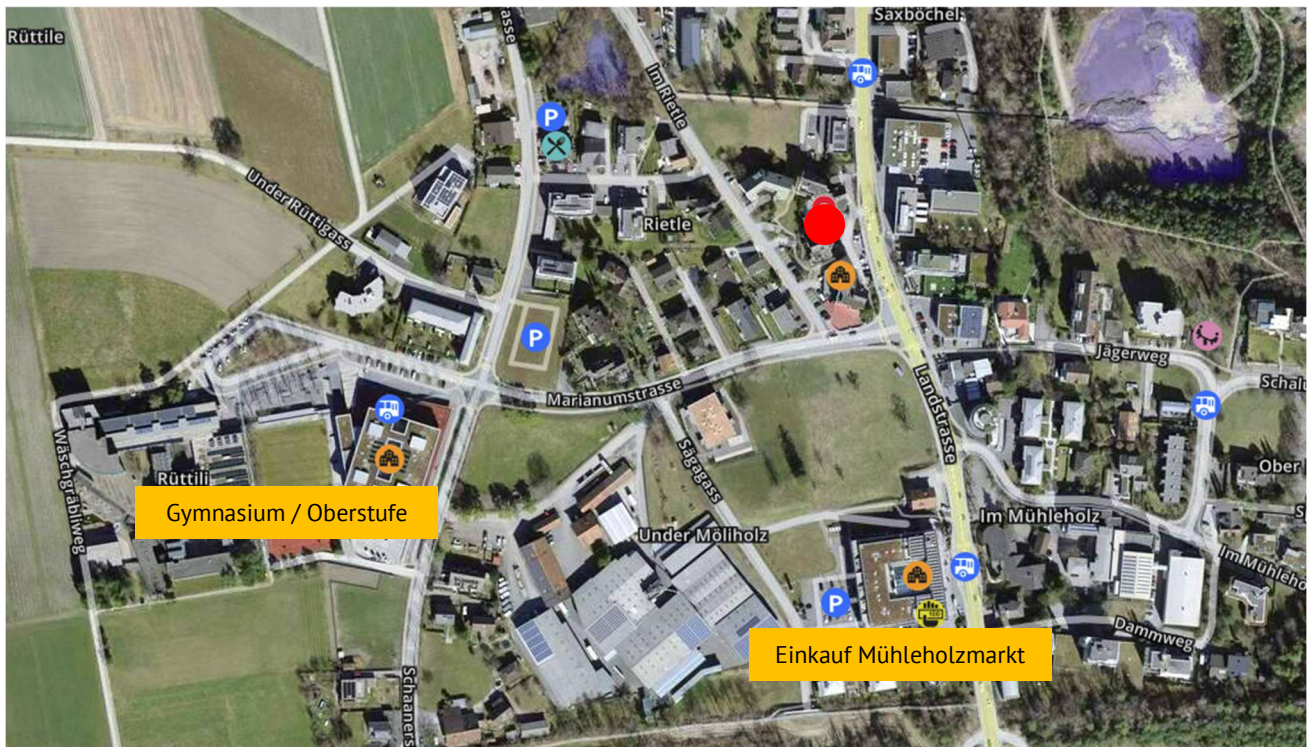
Casena Establishment

Fürst-Franz-Josefstr. 5, LI-9490 Vaduz | T +423 233 55 33
office@casena.li | www.casena.li

Sicht vom Balkon



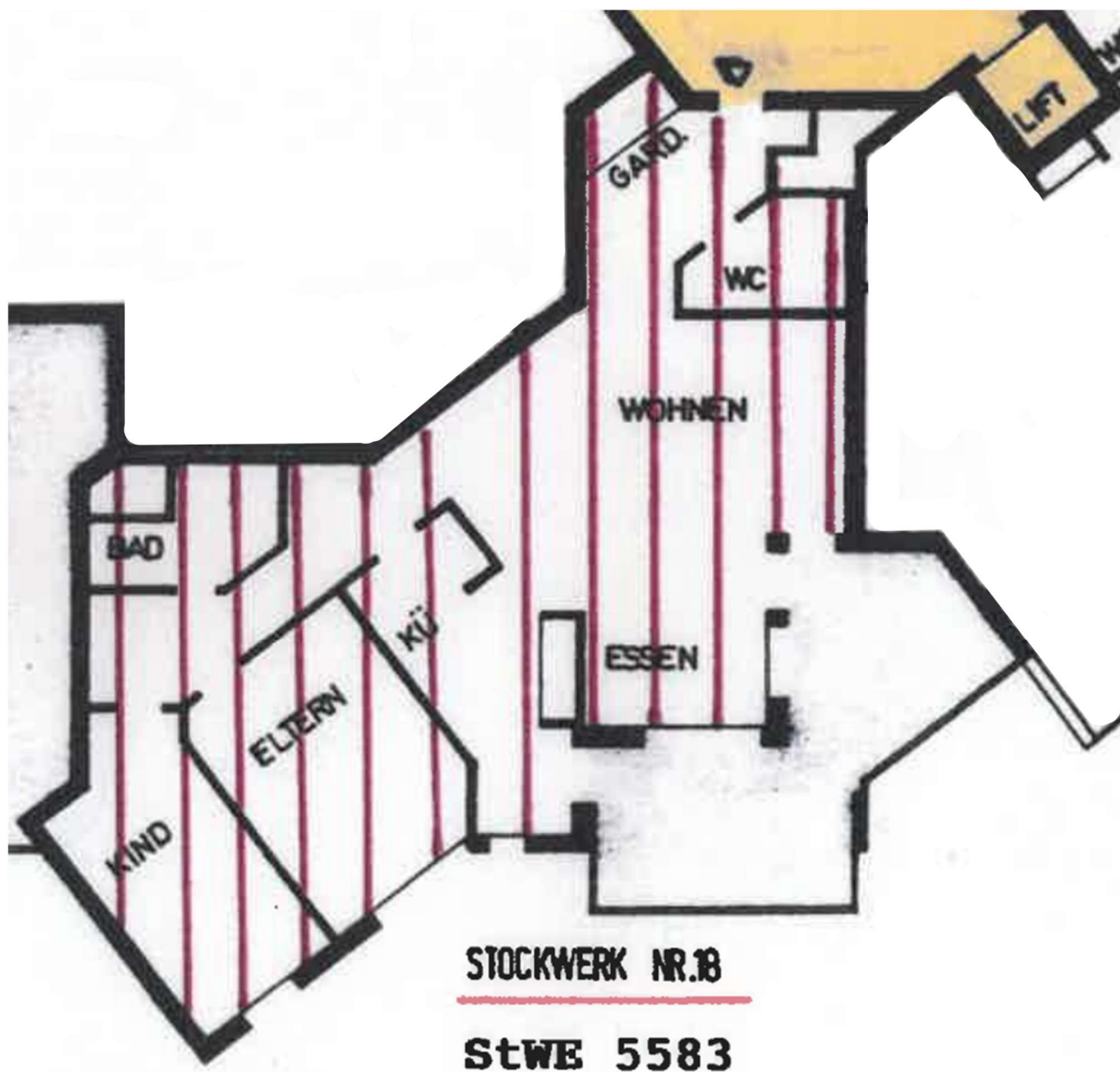
Lage



Casena Establishment

Fürst-Franz-Josefstr. 5, LI-9490 Vaduz | T +423 233 55 33
office@casena.li | www.casena.li

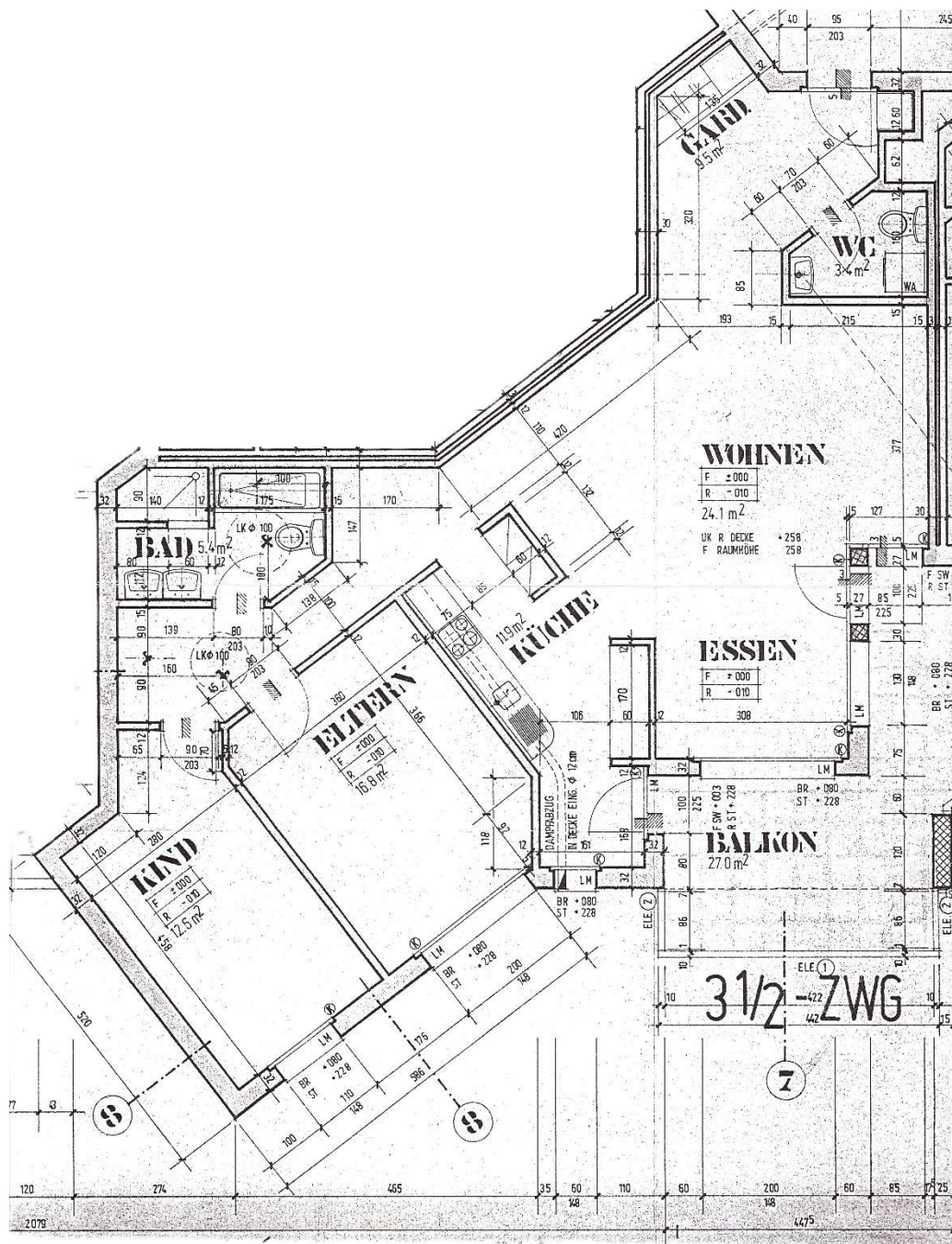
Plan 1



Casena Establishment

Fürst-Franz-Josefstr. 5, LI-9490 Vaduz | T +423 233 55 33
office@casena.li | www.casena.li

Plan 2



Casena Establishment

Fürst-Franz-Josefstr. 5, LI-9490 Vaduz | T +423 233 55 33
office@casena.li | www.casena.li